

TREIBER INSTALLATIONSPROZESS

WINDOWS 7 (32 oder 64 BIT)

N-Com Wizard 2.0 (und folgenden)

VORAUSSETZUNG: ART DES BETRIEBSSYSTEM DES JEWEILIGEN PC

1. Klicken Sie auf Start und dann auf Arbeitsplatz.
2. Klicken Sie auf System und Sicherheit.
3. Im Fenster System und Sicherheit klicken Sie auf System.
4. Im Fenster System, direkt unter dem großen Windows-Logo, finden Sie unter Allgemein, Basisinformationen über Ihren PC.
5. Im System-Fenster finden Sie den Typ des Betriebssystems, 32-bit Betriebssystem oder 64-bit Betriebssystem.

Wichtig: Von Windows 7 Starter gibt es keine 64-bit Version.

INSTALLATION DRIVER

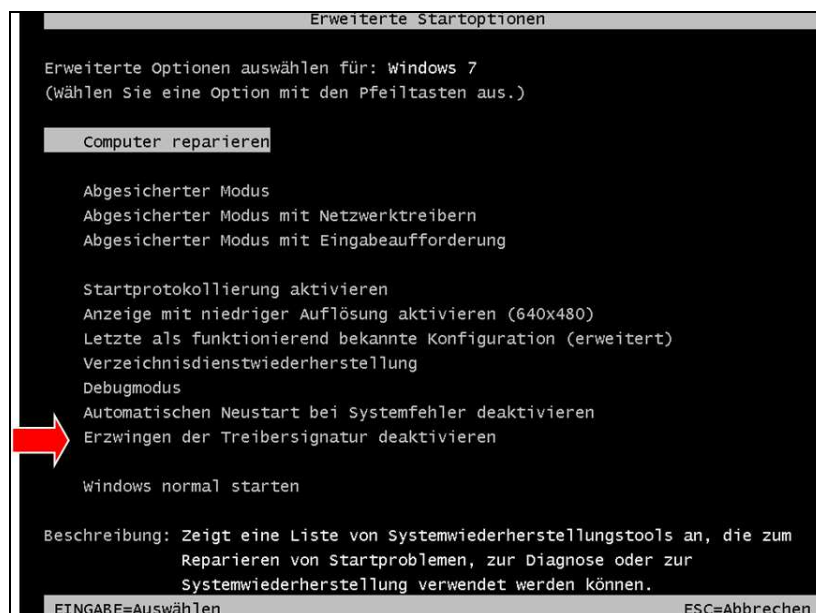
Für den Update der Firmware müssen Sie den Kommunikationsdriver installieren.

Den Driver finden Sie im selben Installationsordner in dem N-Com Wizard installiert ist.
c:\programm\Nolan\N-Com wizard\ drivers

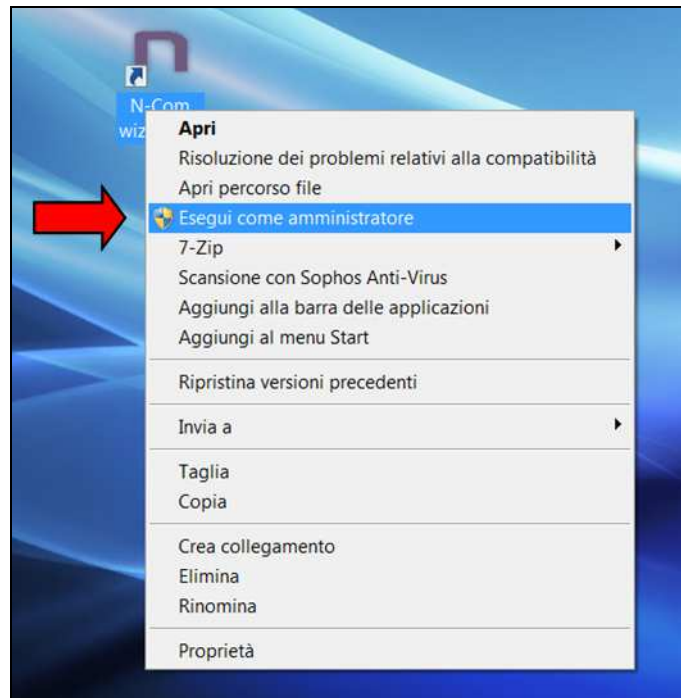
Wählen Sie den Driver bei Durchführung des ersten Update in dem Sie diesen Anweisungen folgen:

1. Starten Sie Ihren Computer neu. Wenn der Computer startet, unmittelbar nach dem ersten Startbildschirm aber BEVOR der Windows Startbildschirm erscheint, drücken Sie die F8 Taste.
2. Das Menue erweiterte Startoptionen erscheint und Ihr Bildschirm sieht aus wie in der Abbildung. Wählen Sie mit dem Cursor "**Erzwingen der Treibersignatur deaktivieren**" und drücken Sie enter.

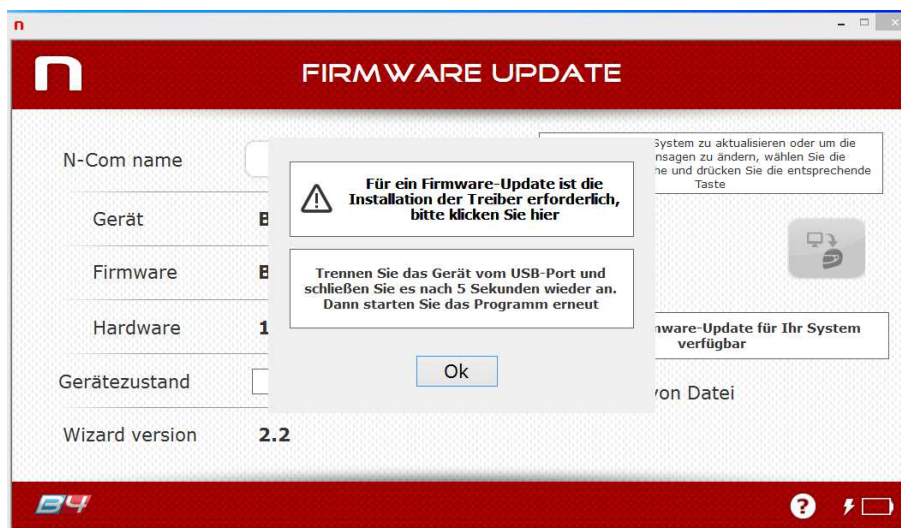
Windows wird normal starten.



- Verbinden Sie den System N-Com mit dem PC (schliessen Sie das Kabel **ZUERST** am Helm und **DANN** am PC an) und starten Sie N-COM Wizard, indem mit der rechten Taste klicken und auf dem erscheinenden Menu "**Ausführen als Administrator**" wählen.



- Wählen Sie auf der Bildschirmansicht "**Firmware aktualisieren**" die Sprache, indem Sie auf die entsprechende Flagge klicken und danach die Taste "**Firmware-Updates Installieren**" drücken.
- Update von Datei** (z.B. für die Installation der Firmware für Tom Tom Rider).
 Falls sie über eine .DFU Datei verfügen (Sie haben Sie zuvor von der N-Com Webseite heruntergeladen), wählen Sie die Option "**Update von Datei**" und drücken Sie anschließend die Taste "**Firmware-Updates Installieren**".
 Wählen Sie die zuvor gespeicherte Firmwaredatei (.DFU Datei) aus und fahren Sie fort;
- Folgen Sie den Instruktionen; wenn Sie die Mitteilung im nächsten Bildschirm sehen gehen zu Punkt 6 der Anleitung. Die Led's der E-Box werden ausgehen. Dies ist normal.

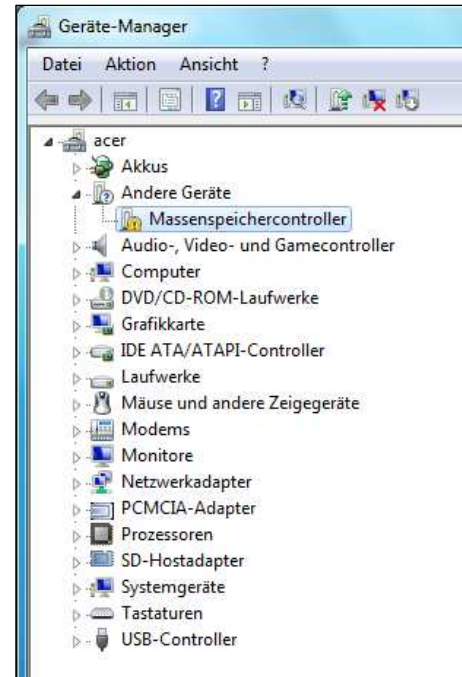


7. Öffnen Sie den Gerätemanager Ihres PC's wie folgt:

- a) Klicken Sie auf Start und wählen Sie Systemsteuerung
- b) Klicken Sie auf **System und Sicherheit**.

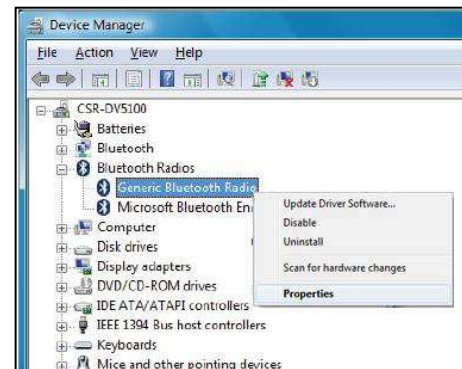
Hinweis: Wenn Sie das große oder die kleine Ansicht für das Fenster verwenden, sehen Sie diesen Link nicht. Klicken Sie dann einfach auf den Gerätemanager und gehen Sie weiter zu Punkt „d“).

- c) Klicken Sie im Fenster System und Sicherheit auf den **Gerätemanager** Link der sich direkt unter der Überschrift System befindet.
- d) Sie können nun den **Gerätemanager** für den Update des Drivers für das Bluetoothgerät verwenden.

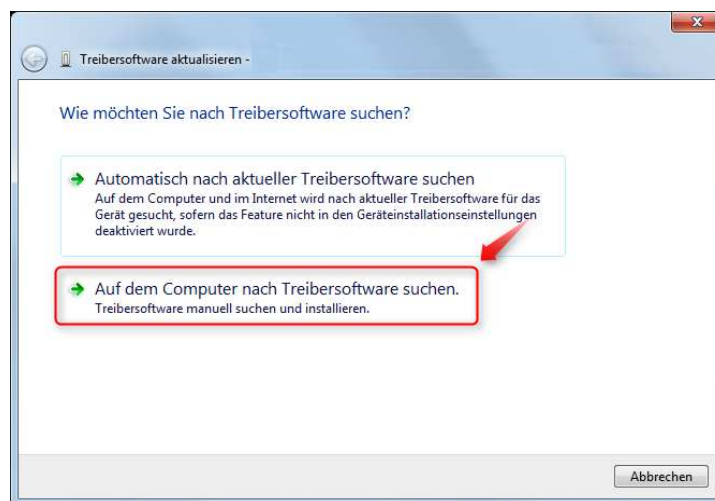


8. Klicken Sie zweimal auf Radio Bluetooth in der Geräteliste, es erscheint Generic Bluetooth Radio.

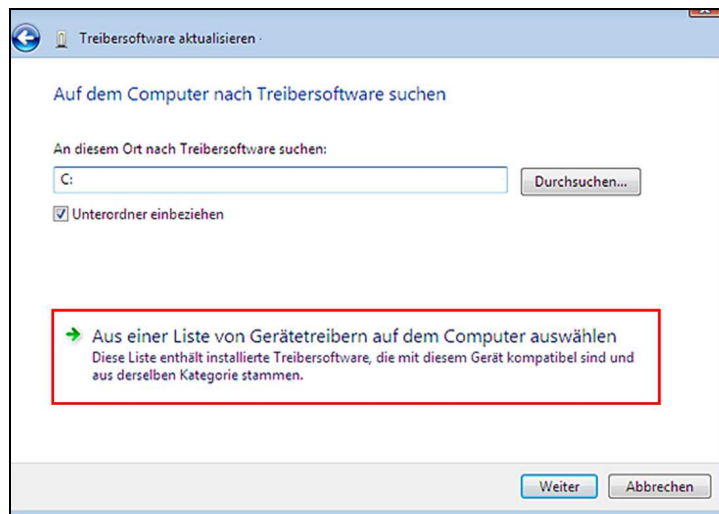
Klicken Sie dies mit der rechten Maustaste an und wählen Sie **Treibersoftware aktualisieren**, der erste Menüpunkt.



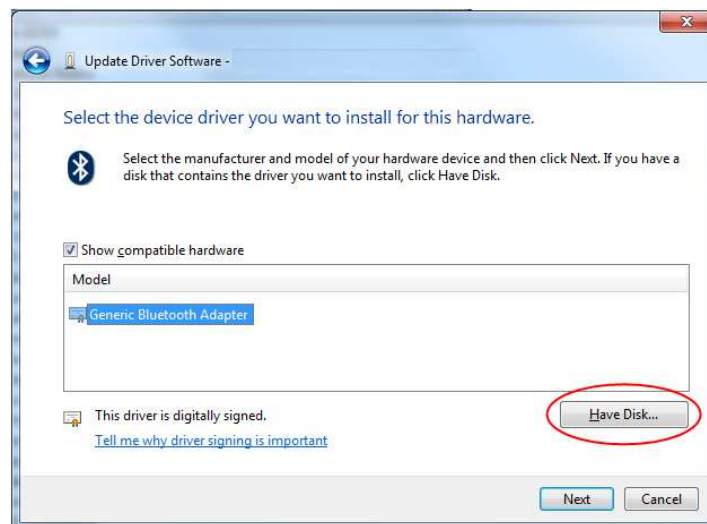
9. Sie sehen das folgende Fenster. Wählen Sie den untersten Befehl **„Auf dem Computer nach Treibersoftware suchen. Treibersoftware manuell suchen und installieren.“** und klicken Abbrechen.



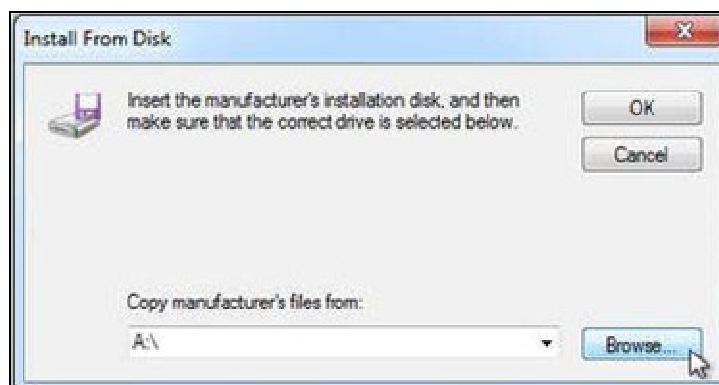
10. Im nächsten Fenster auf **“Aus Gerätetreiberliste meines Computers auswählen”** klicken.



11. Im nächsten Fenster auf **“Have Disk”** klicken.



12. Klicken Sie auf **“Durchsuchen”**.

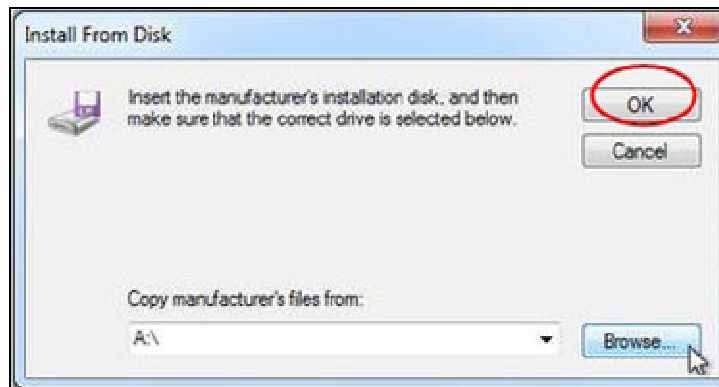


13. Wählen Sie Verzeichnis und Ordner in dem der Driver des N-Com gespeichert sind (normalerweise **c:\ programmi\ Nolan\ N-Com wizard\ drivers**), wählen Sie den **Win7** Ordner und danach den **32 bit** oder **64 bit** Ordner.

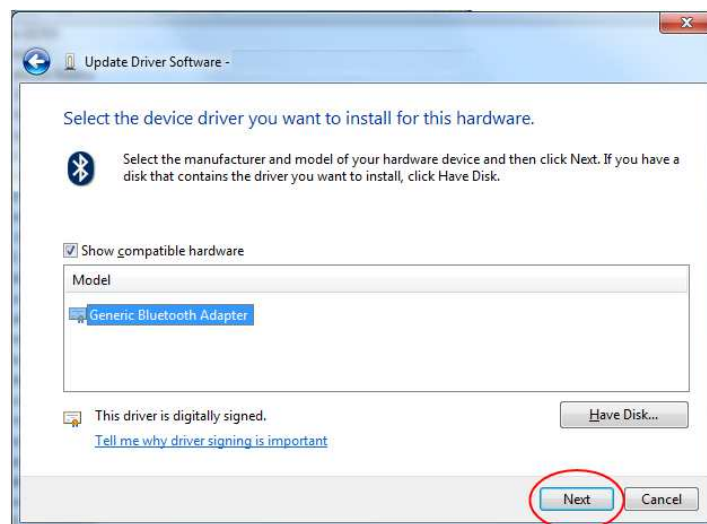
Entsprechend Ihrer Auswahl, wird das Verzeichnis angezeigt:

- c:\ programmi\ Nolan\ N-Com wizard\ drivers\ Win7\ 32bit
- c:\ programmi\ Nolan\ N-Com wizard\ drivers\ win7\ 64bit

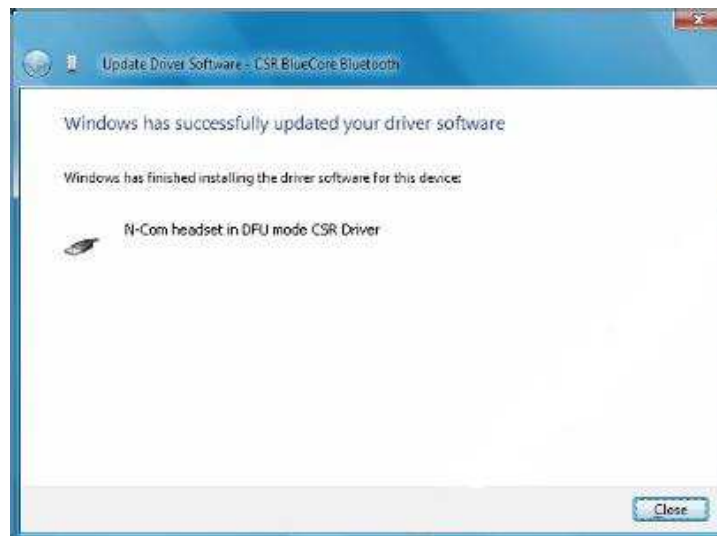
14. Klicken Sie jetzt auf „OK“;



15. Es erscheint das selbe Fenster wie in Punkt 12, klicken Sie jetzt auf **„Weiter“** und der Firmware Update startet.



16. Es erscheint ein Fenster mit einem Ladebalken; nach einigen Sekunden wird der Vorgang beendet und Sie sehen folgendes Fenster. Klicken Sie auf **“Schließen”**.



17. Die N-Com Wizard Software wird nach abgeschlossener Installation der USB-Driver automatisch neu gestartet. Sie können nun mit der Aktualisierung der Firmware gemäß den Anleitungen von Punkt 3 und 4 fortfahren

Nachdem Sie die Taste **“Firmware-Updates Installieren”** gedrückt haben, beginnt das Programm korrekt mit dem Vorgang der Aktualisierung des N-Com Systems.

18. Falls dies nicht eintritt, schließen Sie das N-Com Wizard-Programm, trennen Sie den Helm vom PC und schließen Sie ihn neu an. Versuchen Sie die Aktualisierung erneut von Anfang, ohne dass Sie Treiber installieren; Ihr N-Com wird von Ihrem System erkannt.

Diese Vorgehensweise ist nur beim ERSTEN Firmware Update notwendig.