

TREIBER INSTALLATIONSPROZESS

WINDOWS 8 (32 oder 64 BIT)

N-Com Wizard 2.0 (und folgenden)

IDENTIFIZIEREN SIE IHR BETRIEBSSYSTEM:

1. Als erstes müssen Sie herausfinden ob Sie ein 32 Bit oder ein 64 Bit System haben.
2. Dazu öffnen Sie über das Shortcut Windows-Taste + R ein Eingabemenü.
3. In das leere Feld "Dxdiag" eintragen.
4. Im nun geöffneten Fenster kann unter dem Reiter System die Betriebssystem Version eingesehen werden.

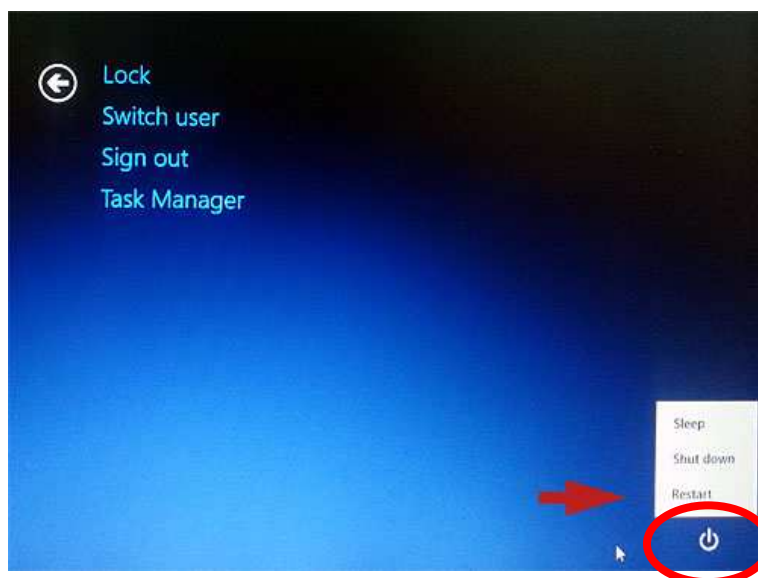
INSTALLATION DRIVER

Für den Update der Firmware müssen Sie den Kommunikationsdriver installieren.

Den Driver finden Sie im selben Installationsordner in dem N-Com Wizard installiert ist. **c:\programmi (x86)\Nolan\N-Com wizard\ drivers**

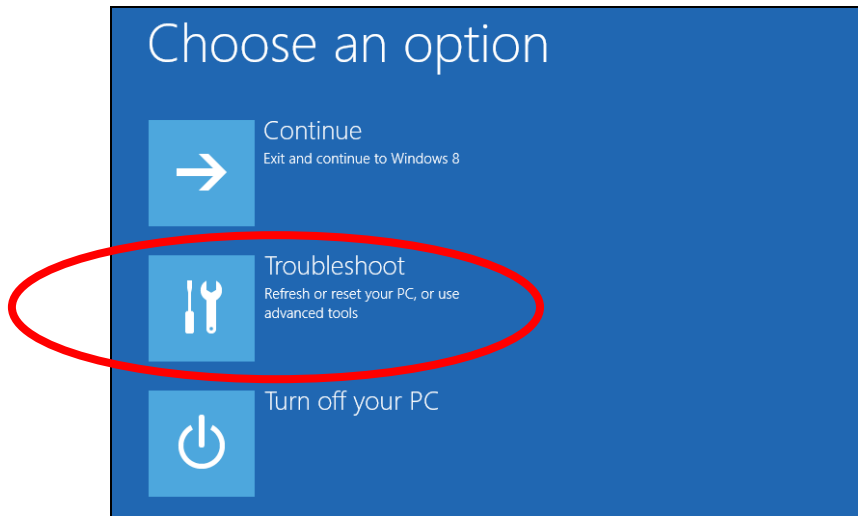
Der Treiber muss bei der ersten Aktualisierung gewählt werden. Siehe folgende Schritte.

1. Zuerst muss die Windows 8 Treiber Signaturen Kontrolle ausgeschaltet werden.
2. Drücken Sie CTRL + ALT + Entf, jetzt erscheint das unten gezeigte Fenster.

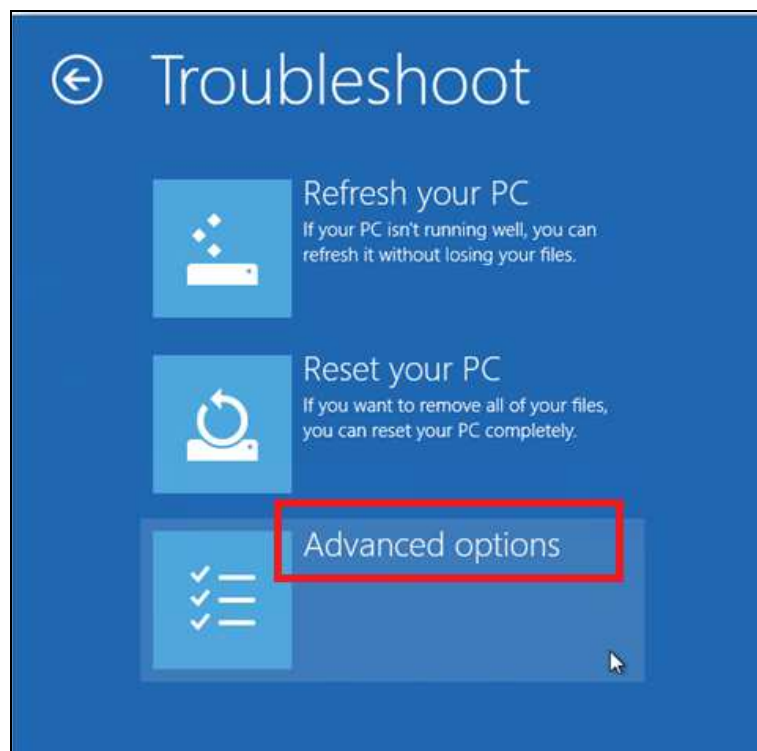


3. Klicken Sie auf den Butten Ausschalten  dieser befindet sich in der rechten Ecke;

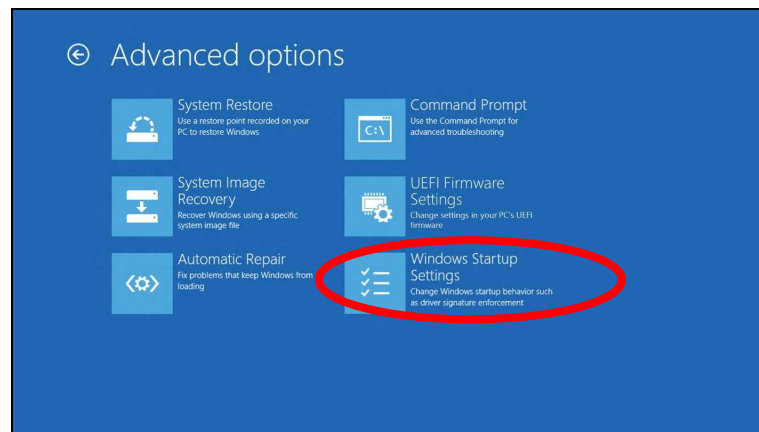
4. Dannach mit gedrückter Shift – Taste auf Neustart klicken.
5. Direkt im Anschluss auf Problembehandlung klicken.



6. Im nächsten Fenster auf Erweiterte Optionen klicken.



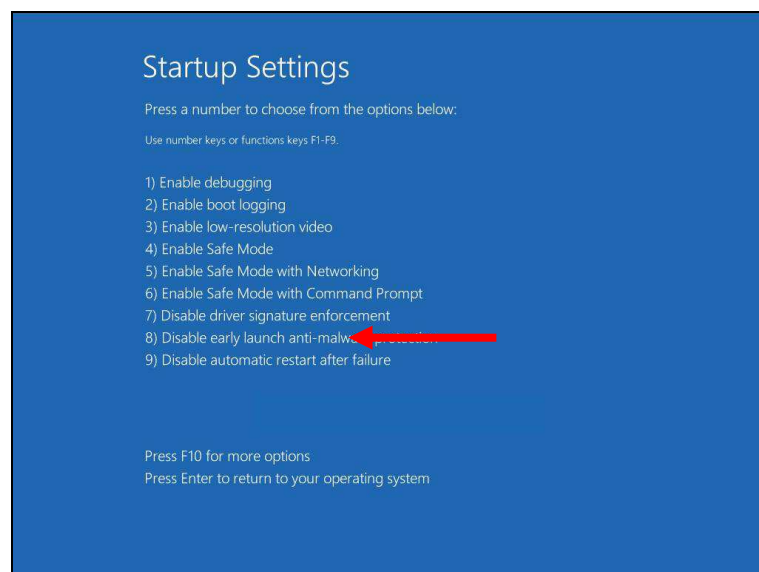
7. Nun auf Starteinstellungen klicken.



8. Auf Neustart klicken.

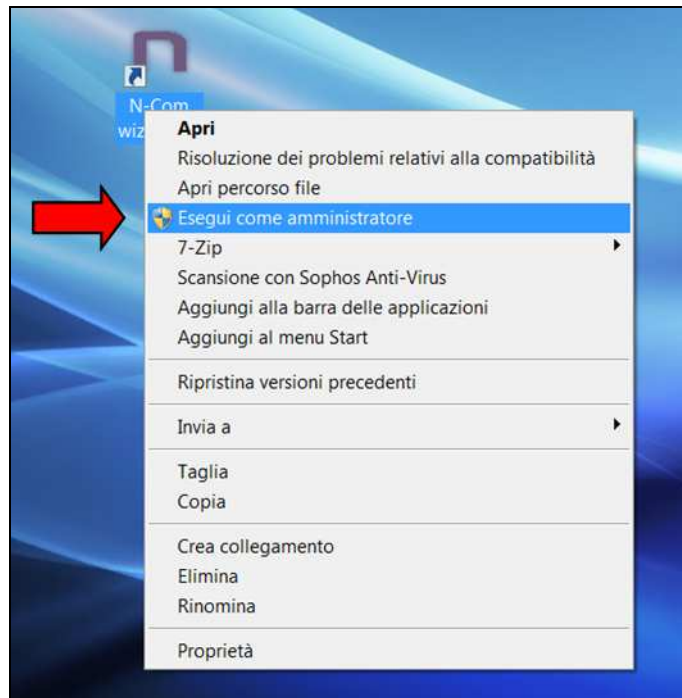


9. Bevor der Pc neustartet, müssen Sie den gewünschten Befehl auswählen.
Wir benötigen den Befehl "Treibersignaturen deaktivieren".



10. Nun startet das System neu.

11. Verbinden Sie das N-Com System mit dem PC (schliessen Sie das Kabel **ZUERST** am Helm und **DANN** am PC an) und starten Sie das N-Com Programm, indem mit der rechten Taste klicken und auf dem erscheinenden Menu "**Ausführen als Administrator**" wählen.



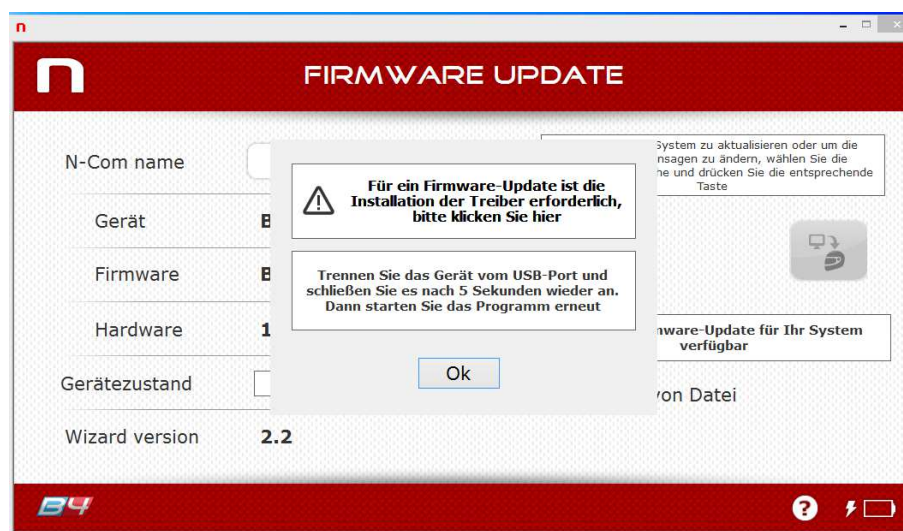
12. Wählen Sie auf der Bildschirmansicht "**Firmware aktualisieren**" die Sprache, indem Sie auf die entsprechende Flagge klicken und danach die Taste "**Firmware-Updates Installieren**" drücken.

13. **Update von Datei** (z.B. für die Installation der Firmware für Tom Tom Rider).

Falls sie über eine .DFU Datei verfügen (Sie haben Sie zuvor von der N-Com Webseite heruntergeladen), wählen Sie die Option "**Update von Datei**" und drücken Sie anschließend die Taste "**Firmware-Updates Installieren**".

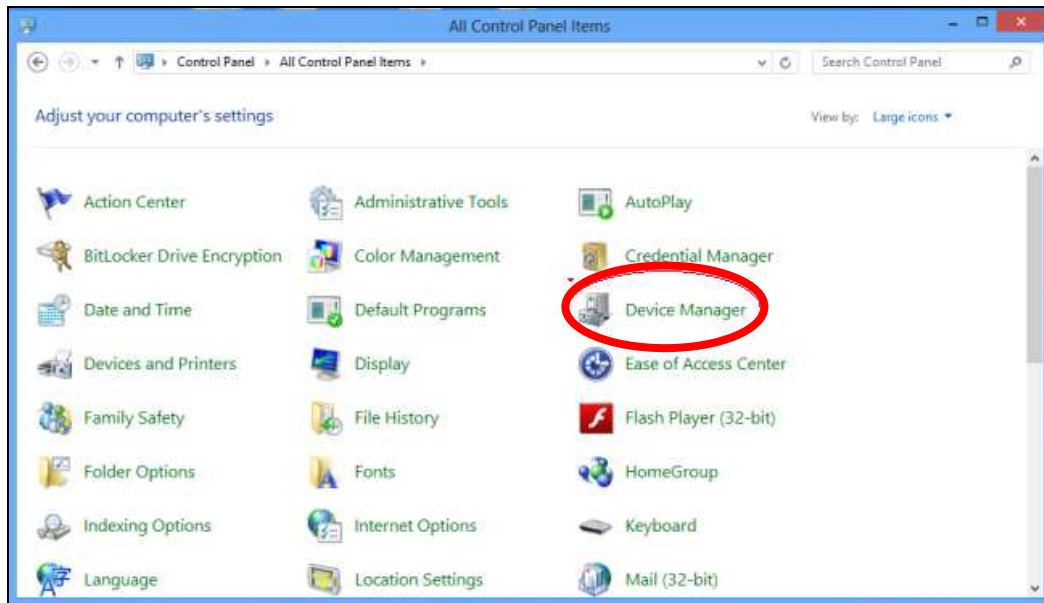
Wählen Sie die zuvor gespeicherte Firmwaredatei (.DFU Datei) aus und fahren Sie fort;

14. Folgen Sie den Instruktionen; wenn Sie die Mitteilung im nächsten Bildschirm sehen, gehen zu Punkt 15 der Anleitung. Die Led's der E-Box werden ausgehen. Dies ist normal.



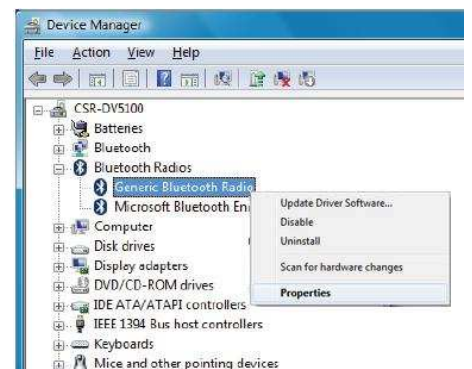
15. Lassen Sie das N-Com Programm offen und wechseln in die Systemsteuerung.

16. Im Fenster der Systemsteuerung den Geräte Manager öffnen.

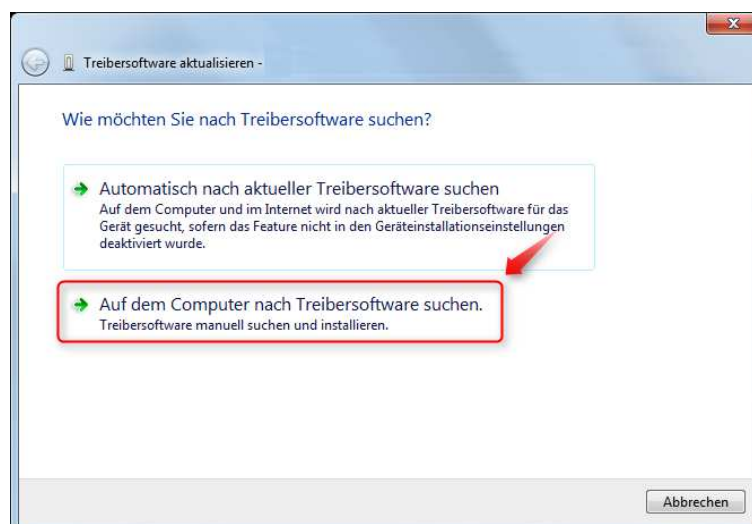


17. Klicken Sie zweimal auf Radio Bluetooth in der Geräteliste, es erscheint **Generic Bluetooth Radio**.

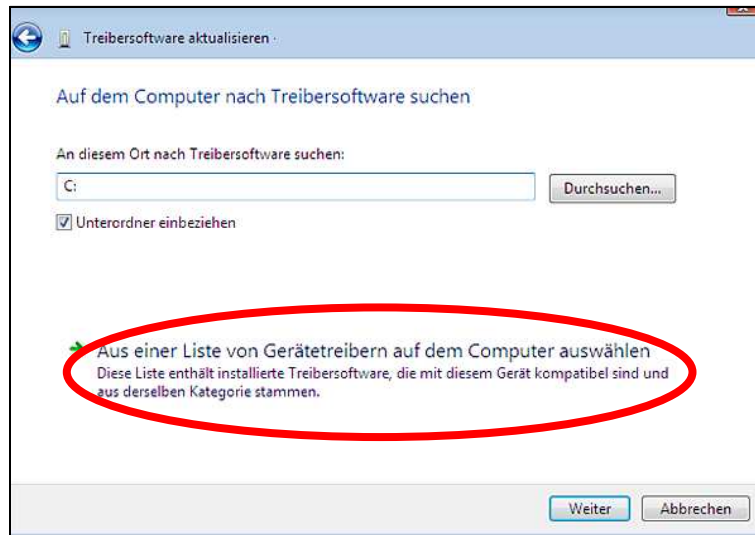
Klicken Sie dies mit der rechten Maustaste an und wählen Sie **Treibersoftware aktualisieren**, der erste Menüpunkt.



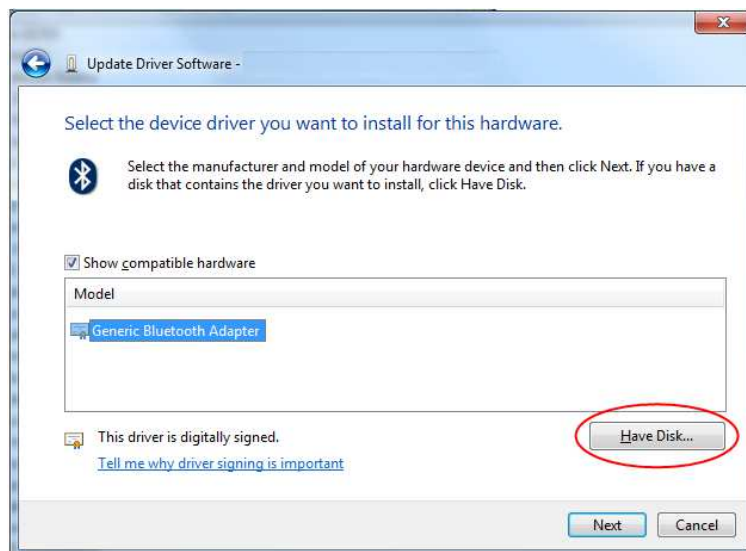
18. Sie sehen das folgende Fenster. Wählen Sie den untersten Befehl **„Auf dem Computer nach Treibersoftware suchen. Treibersoftware manuell suchen und installieren.“** und klicken Abbrechen.



19. Im nächsten Fenster auf **“Aus Gerätetreiberliste meines Computers auswählen”** klicken.



20. Im nächsten Fenster auf **“Have Disk”** klicken.



21. Klicken Sie auf **“Durchsuchen”**



22. Wählen Sie Verzeichnis und Ordner in dem der Driver des N-Com gespeichert sind (normalerweise `c:\programm(x86)\Nolan\N-Com wizard\drivers`), wählen Sie den **Win8** Ordner und danach den **32 bit** oder **64 bit** Ordner.

Wählen Sie die Datei `CSRBlueCoreUSB.inf` aus und klicken Sie auf **Öffnen**.

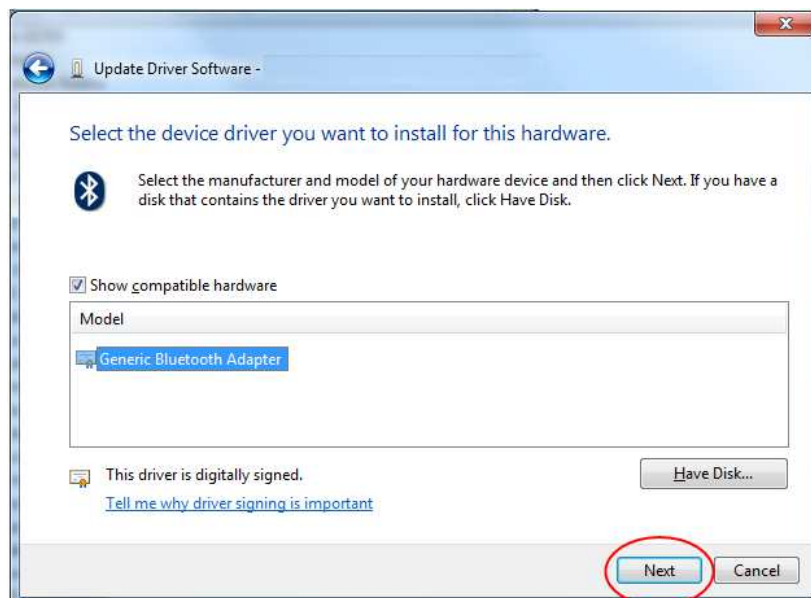
Entsprechend Ihrer Auswahl, wird das Verzeichnis angezeigt:

- `c:\programm(x86)\Nolan\N-Com wizard\drivers\Win7\32bit`
- `c:\programm(x86)\Nolan\N-Com wizard\drivers\win7\64bit`

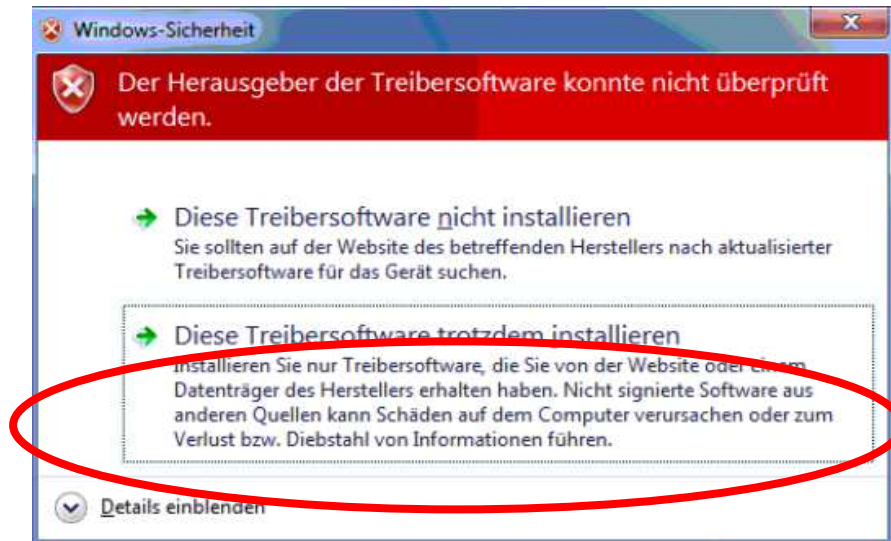
23. Klicken Sie jetzt auf „**OK**“;



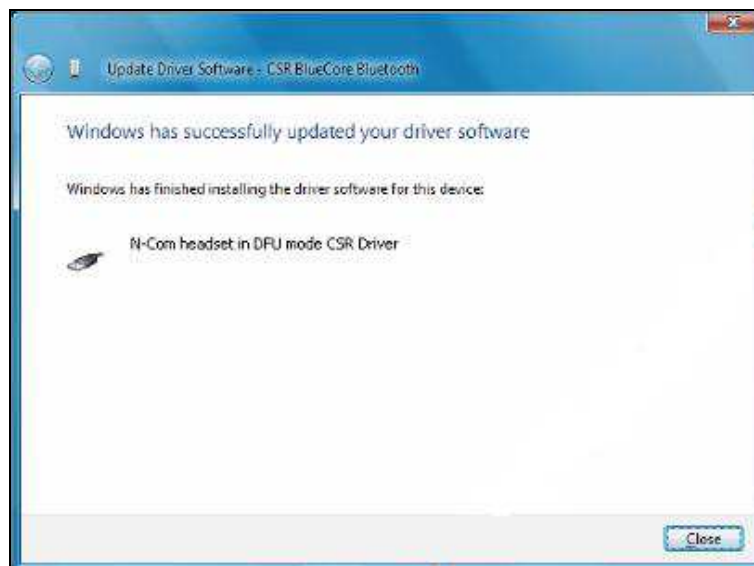
24. Es erscheint das selbe Fenster wie in Punkt 20, klicken Sie jetzt auf "**Weiter**" und der Firmware Update startet.



25. In dem sich öffnenden Fenster wählen Sie diesen Treiber trotzdem installieren aus.



26. Nach ein paar Sekunden ist der Prozess abgeschlossen und es erscheint das unten Abgebildete Fenster.



27. Die N-Com Wizard Software wird nach abgeschlossener Installation der USB-Driver automatisch neu gestartet. Sie können nun mit der Aktualisierung der Firmware gemäß den Anleitungen von Punkt 3 und 4 fortfahren

Nachdem Sie die Taste "**Firmware-Updates Installieren**" gedrückt haben, beginnt das Programm korrekt mit dem Vorgang der Aktualisierung des N-Com Systems.

28. Falls dies nicht eintritt, schließen Sie das N-Com Wizard-Programm, trennen Sie den Helm vom PC und schließen Sie ihn neu an. Versuchen Sie die Aktualisierung erneut von Anfang, ohne dass Sie Treiber installieren; Ihr N-Com wird von Ihrem System erkannt.

Diese Vorgehensweise ist nur beim ERSTEN Firmware Update notwendig.